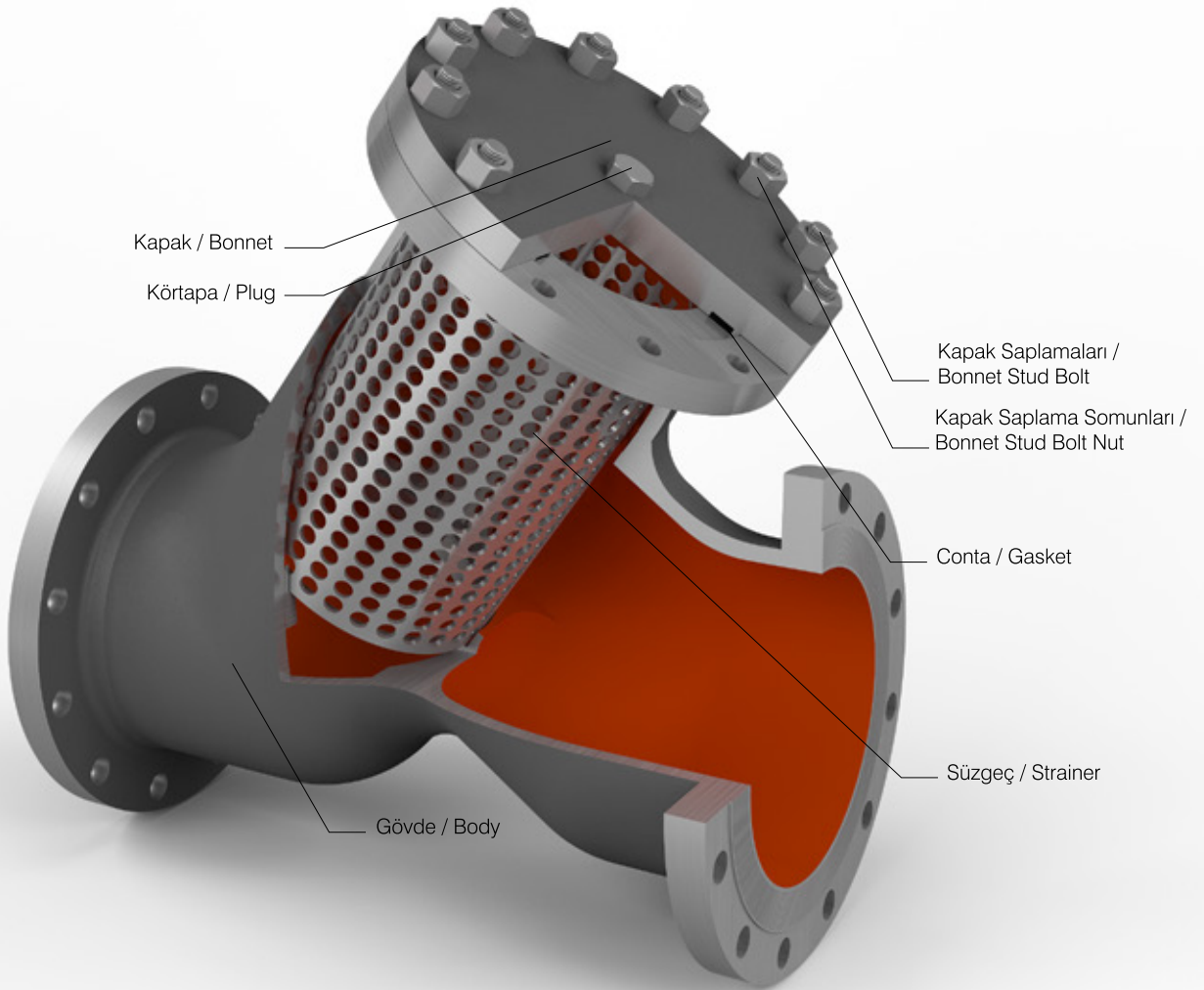




# ASA 150-ASA 300 ASA 600 DÖKÜM ÇELİK Y TİPİ PİSLİK TUTUCULAR

Cast Steel Y Type Strainers Figure ST 8110-ST 8120-ST 8130



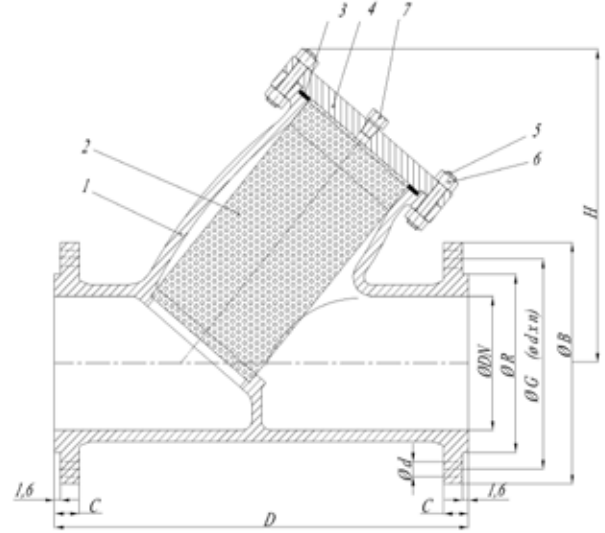
Wall thicknesses are according to ASME B16.34  
Flange dimensions are according to ANSI B16.5  
Inspection and test standard: API 598

# ASA 150-ASA 300 ASA 600 DÖKÜM ÇELİK Y TİPİ PİSLİK TUTUCULAR Figure ST 8110-ST 8120-ST 8130



## MALZEME SPESİFİKASYONLARI / Material Specifications

PARÇA ADI / PART NAME		
1 GÖVDE Body	Cast Steel	
2 SÜZGEÇ Strainer	Stainless Steel	
3 CONTA Gasket	Graphite or Spiral Wound Gasket	
4 KAPAK Bonnet	Fabricated Steel	
5 KAPAK SAPLAMALARI Bonnet Stud Bolt	Cr Mo Steel	
6 KAPSAP SOMUNLARI Bonnet Stud Bolt Nut	Carbon Steel	
7 KÖRTAPA Plug	Carbon Steel	
8 İSİM PLAKASI Name Plate	Aluminium	



ASA 150 Figure ST 8110	ÖLÇÜ/SIZE		Ø B	ØG	ØR	C	Ød	D	H	App.W
	inch	mm	mm	mm	mm	mm	mm	mm	mm	kg
	2	50	152	120,6	92	19	19	273	230	15
2 ½	65	178	139,7	104,8	22,3	19	220	170	17	
3	80	190	152,4	127	23,9	19	337	260	33	
4	100	229	190,5	157,2	23,9	19	413	330	50	
6	150	279,4	241,3	215,9	25,4	22,2	521	420	84	
8	200	343	298,4	269,9	28,6	22,2	635	490	130	
10	250	406	362	323,8	30,2	25,4	673	550	155	
12	300	483	431,8	381	31,8	25,4	775	675	290	
14	350	533	476,2	412,8	35	28,5	787	695	330	
16	400	597	539,8	469,9	36,6	28,5	940	825	470	
18	450	635	577,8	533,4	39,7	31,8	990,6	830	500	

ASA 300 Figure ST 8120	ÖLÇÜ/SIZE		Ø B	ØG	ØR	C	Ød	D	H	App.W
	inch	mm	mm	mm	mm	mm	mm	mm	mm	kg
	2	50	165	127	92,1	22,4	19	267	-	18
3	80	210	168,3	127	28,4	22,2	317,5	230	32	
4	100	254	200	157,2	31,8	22,2	356	270	43	
6	150	318	269,9	215,9	36,6	22,2	444,5	340	92	

ASA 600 Figure ST 8130	ÖLÇÜ/SIZE		Ø B	ØG	ØR	C	Ød	D	H	App.W
	inch	mm	mm	mm	mm	mm	mm	mm	mm	kg
	2	50	165	127	92,1	22,4	19	292	-	21
3	80	210	168,3	127	28,4	22,2	457,2	300	42	
4	100	273	215,9	157,2	31,8	25,4	-	-	55	